

DESCRIPTIF POUR CONSULTATION PRESTATAIRE  
CONSTRUCTION D'UNE CAVE VINICOLE GRAVITAIRE  
AU DOMAINE DE LA BOUVAUDE à  
ROUSSET LES VIGNES

1) Introduction:

Le projet consiste en la construction d'une cave vinicole gravitaire au domaine de la Bouvaude.

Le permis de construire a été accordé le 17/03/2022. Le délai pour un éventuel recours des tiers est tombé. Le permis est affiché sur le site.

Une relevé topographique a été effectué (pièce jointe) ainsi qu'une étude géotechnique (pièce jointe).

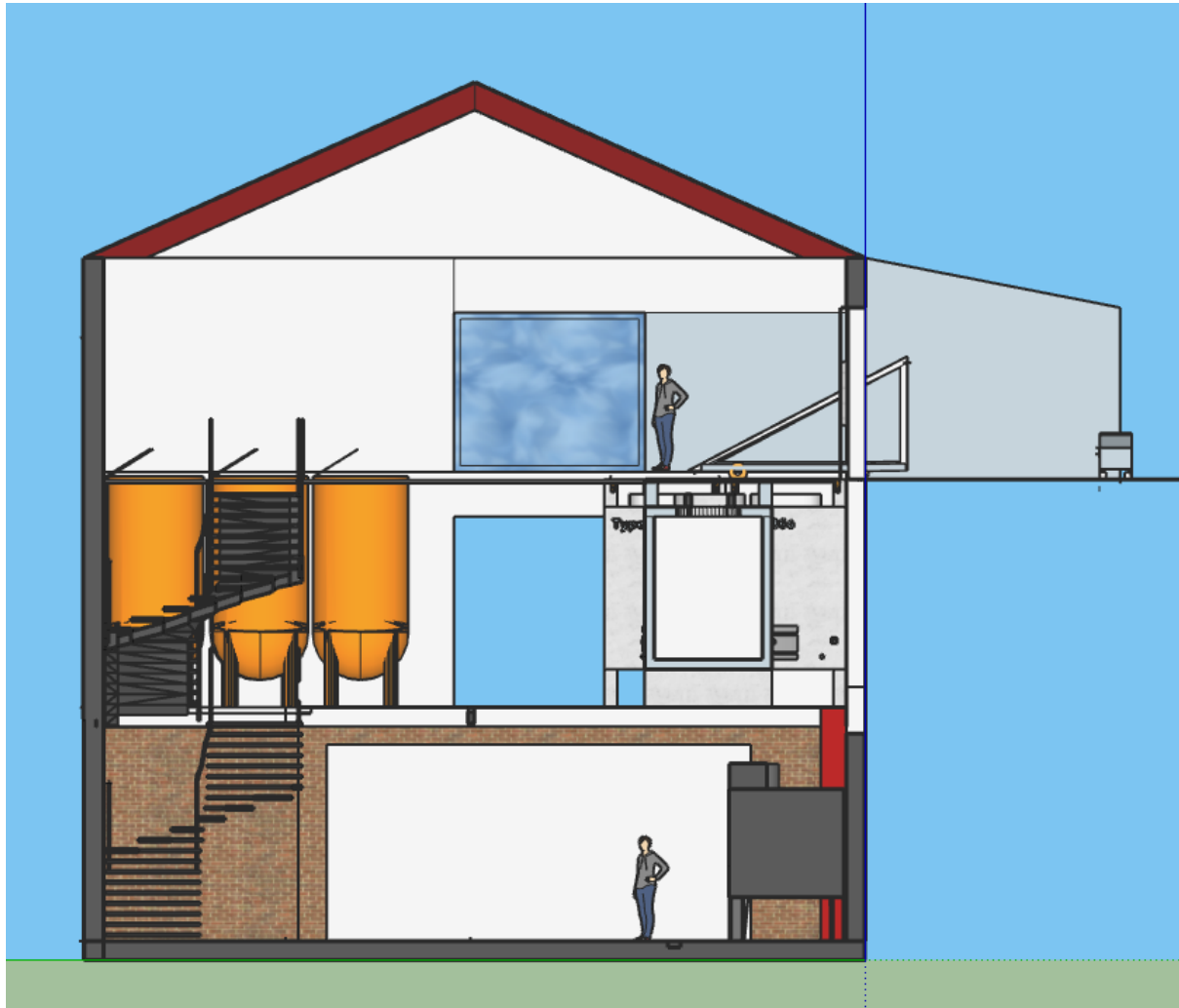
Les plans intérieurs et extérieurs (zone de réception des vendanges) ont été effectués et sont joints (format sketchup).

L'ensemble sera composé de 3 bâtiments :

- B1 (bâtiment existant)
- B2 (bureau, caveau, et zone de manutention)
- B3 la cave vinicole proprement dite avec son cuvier.



Le principe de la cave est de permettre la réception des vendanges au niveau des nez de cuves de façon à utiliser le moins possible de pompe.



Il a été décidé de travailler par lot et/ou par bâtiment.

### **Excavation**

Sous Bâtiment B1 : Rien

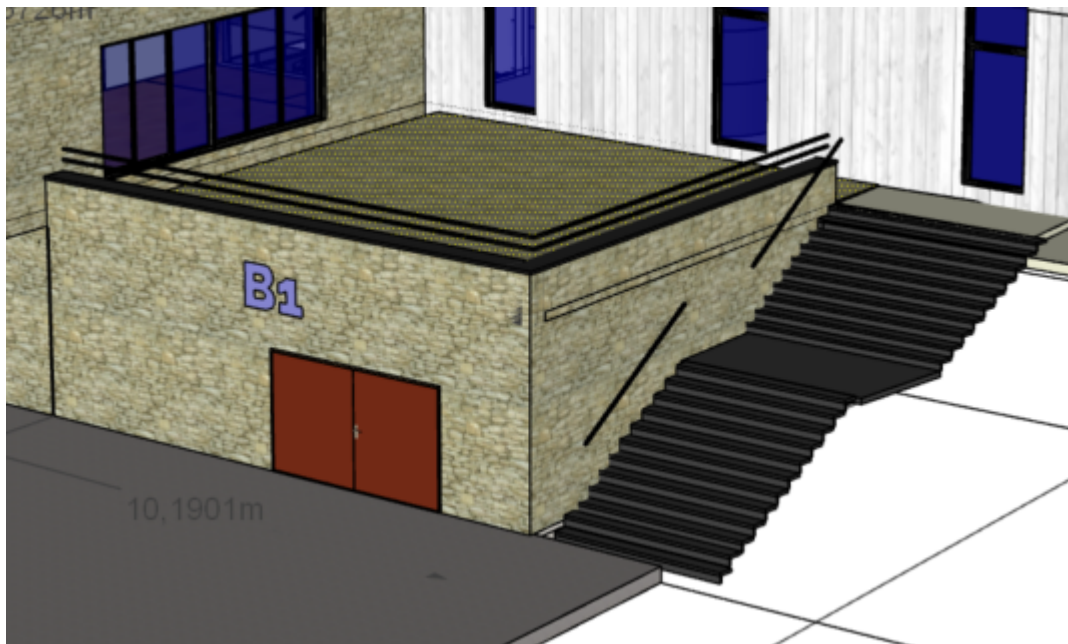
Sous Bâtiment B2 : 130 m<sup>3</sup>

Sous Bâtiment B3 : 3000 m<sup>3</sup>

Cave S (option) : 520 m<sup>3</sup>

Les déblais sont utilisés pour combler la zone de réception des vendanges et peuvent être stocké sur place

## 2) Bâtiment B1: (existant)



B1N0S1 (Bâtiment 1, Niveau 0, Salle 1) (une seule salle)

Le bâtiment B1 (100 m<sup>2</sup>, 10x10) existant est utilisé comme stockage actuellement. Il sera modifié de la façon suivante.

Etanchéification de la dalle actuelle servant de toit et rehaussement de la surface qui sera transformée en terrasse. La terrasse sera réalisée en dalle "pierre brute" claire avec des dalles de 30x30 pour une épaisseur de 3,2 cm.

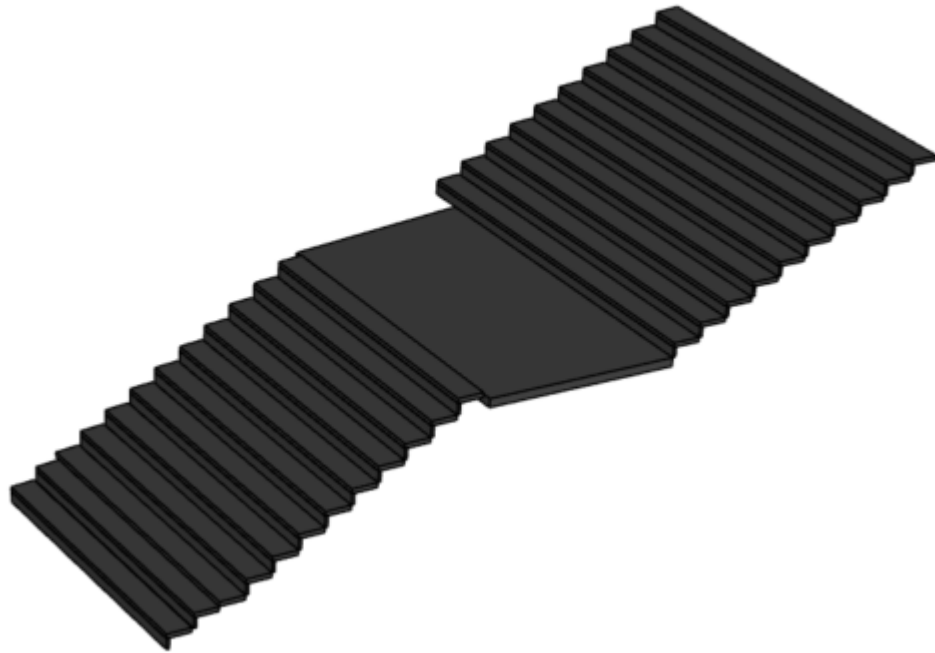
Un muret de 45 cm de haut l'entoure sur le côté Nord et sur le côté Ouest. Il est rehaussé par une barrière en câble inox

Il respecte les recommandations suivantes

L'intervalle entre câbles sera de 14,5 cm maximum. terminé par une barre en

Un escalier sur la façade ouest du bâtiment est créé, dénivelé 3,52 m

Longueur 8 m (22 marches et un palier)



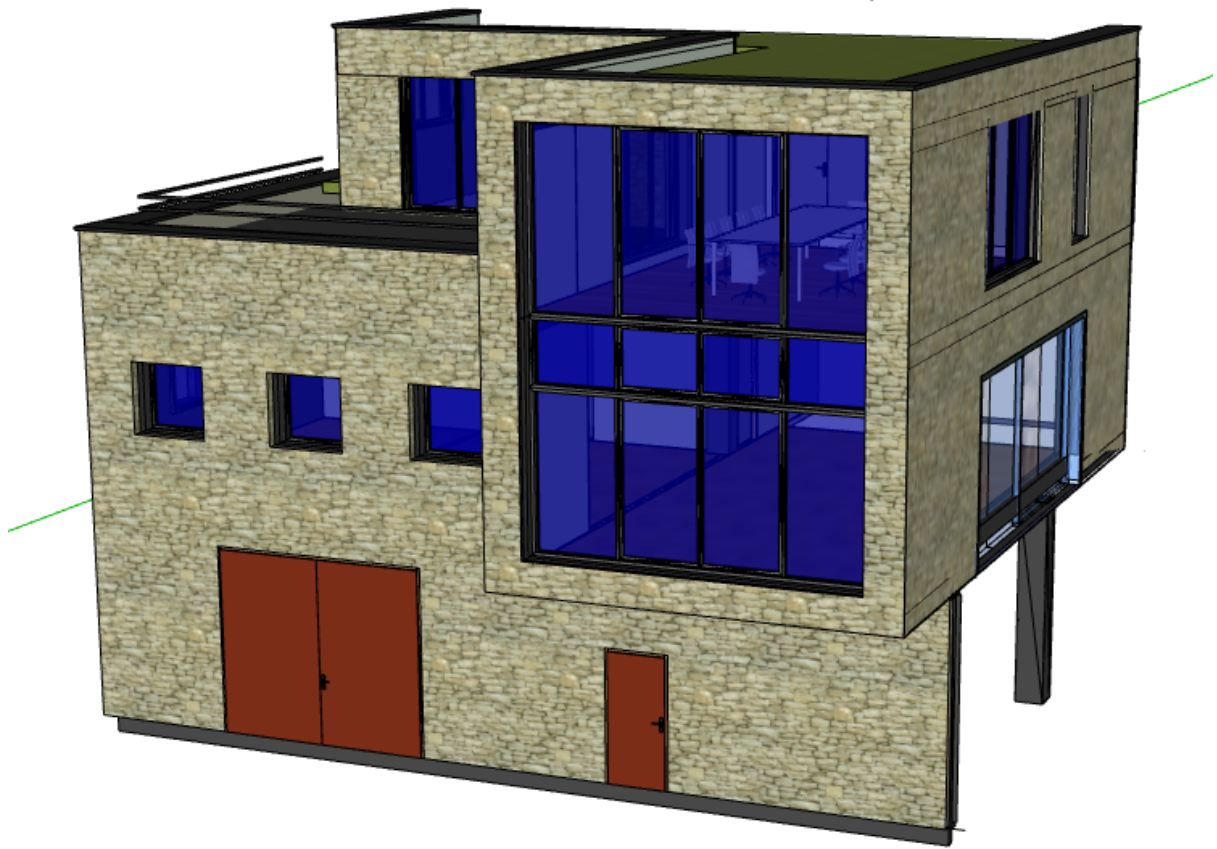
L'escalier s'évase de bas en haut pour partir d'une largeur de 3.10 m en bas jusqu'à 4 m en haut

A l'intérieur du bâtiment existant deux portes seront percées

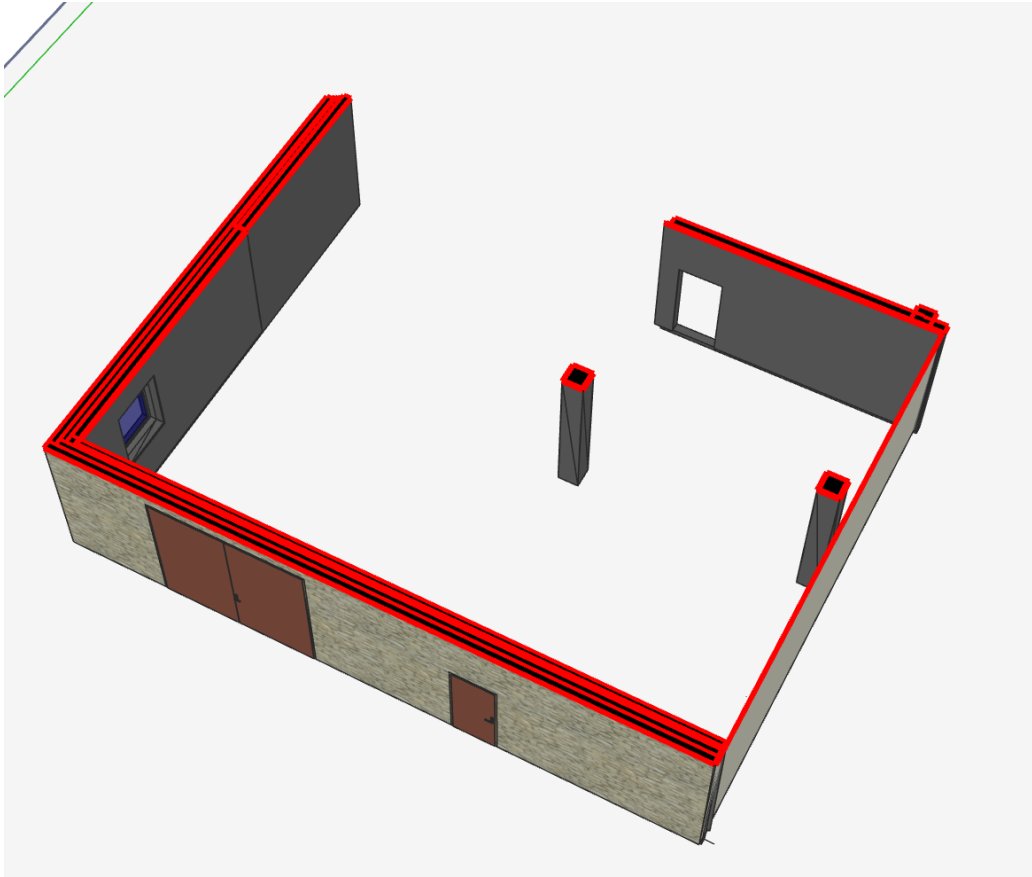
Une (PB1B3) de 2 x 2 pour permettre la communication avec B2. Porte coulissante (Permet la communication avec la zone d'étiquetage, porte à galandage dans cloisons)

Une (PB1B2 de 1,50 x 2 pour permettre la communication avec B3 (chai à barriques, issue de secours) Battant vers l'extérieur (côté Nord) (double)

### 3) Bâtiment B2



Niveau 0

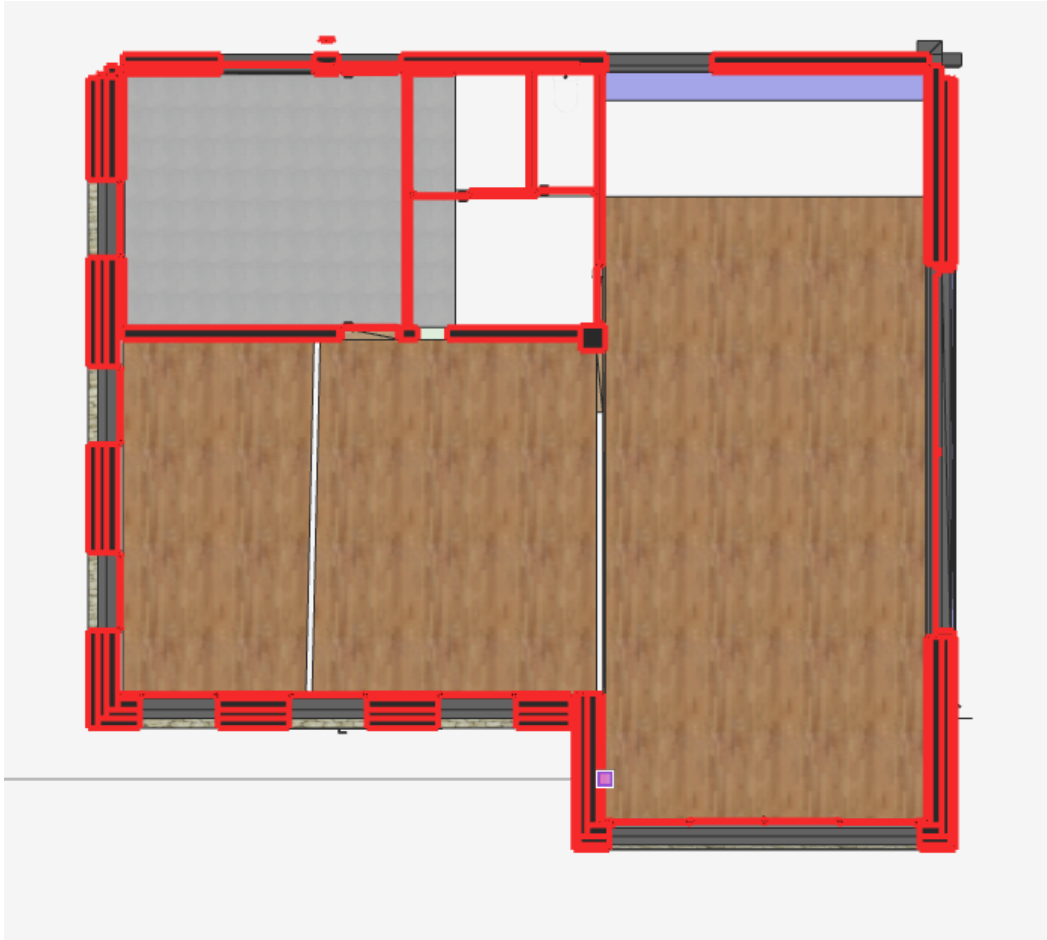


Salle 1 Bâtiment B2 ( B2N0S2)  
salle de manutention + étiquetage + stockage  
Surface : 138,85 m2 (10,27 x 13,52)  
Sol : Béton quartzé (couleur claire, idem B3)  
Mur : Béton brut lasuré

Electricité : Eclairage ; Dalle LED  
4 Prises 380v  
6 Prises 220 v (ordinateur)  
Prise RJ45 (Réseau)  
Prise 125A pour camion embouteillage (proche porte)

Porte PB2EX large 3,5 m h 3,20 (porte extérieure donnant sur le Parking 1)  
Arrivée eau froide (près porte)  
Arrivée Air (ou compresseur)  
Joint entre B2 et B1 et B3 (bâtiment non solidaire)  
La température devra être régulée par le puit canadien (Autour de 17°)  
Chemin de câble le long des murs  
Chauffage / Clim Idem que dans B3 (17°)

## Niveau 1



### Salle B2N1S3 (Caveau de dégustation)

Surface : 105,48 m<sup>2</sup>

Sol : Parquet massif chêne (à choisir)

Bar de dégustation (arrivée eau chaude eau froide)

Eclairage plafonnier à prévoir

Prise au niveau des plinthe (220v x 8) + prise réseau RJ 45

Bouche à air peut être apparent pour VMC double flux avec puit canadien

Cheminée à ventouse ou passage en façade plafond pour un poêle à granulés

Eau chaude eau froide

Evacuation pour lave vaisselle

Evier derrière bar

Rayonnage pour bouteilles

Boutique produit dérivés

Faux plafond (réduit)

Porte (accès extérieur terrasse) deux doubles portes vitrées (coulissantes manuelle) total des deux portes 6 x 2,90 (soit 4 vantaux de 1,5 de large en deux ensemble de 3 m)

Porte accès cave (accès B3) (large : 1,6 hauteur 2) porte coulissante (pleine) dans cloison (à galandage) automatique

Salle B2N1S4 (Bloc sanitaire)

Surface 17,54 m2

Un sas

1 WC handicapé (mixte) porte à battant isophonique

1 WC normal (mixte) porte à battant isophonique

2 lavabos dans le sas

Sol Carrelage (à choisir)

Mur Placo double cloison, avec isolant phonique

Faux Plafond avec isolation phonique

Dalle LED encastrée

Ventilo convecteur dans le sas

1 porte à galandage entre le sas et le caveau (largeur) 1,20

Salle B2N1S5 (Labo oeno + rangement)

Surface 18,45

Sol : Carrelage

Mur Placo

Pas de faux plafond

Porte qui donne sur B3

Paillasse

Evier

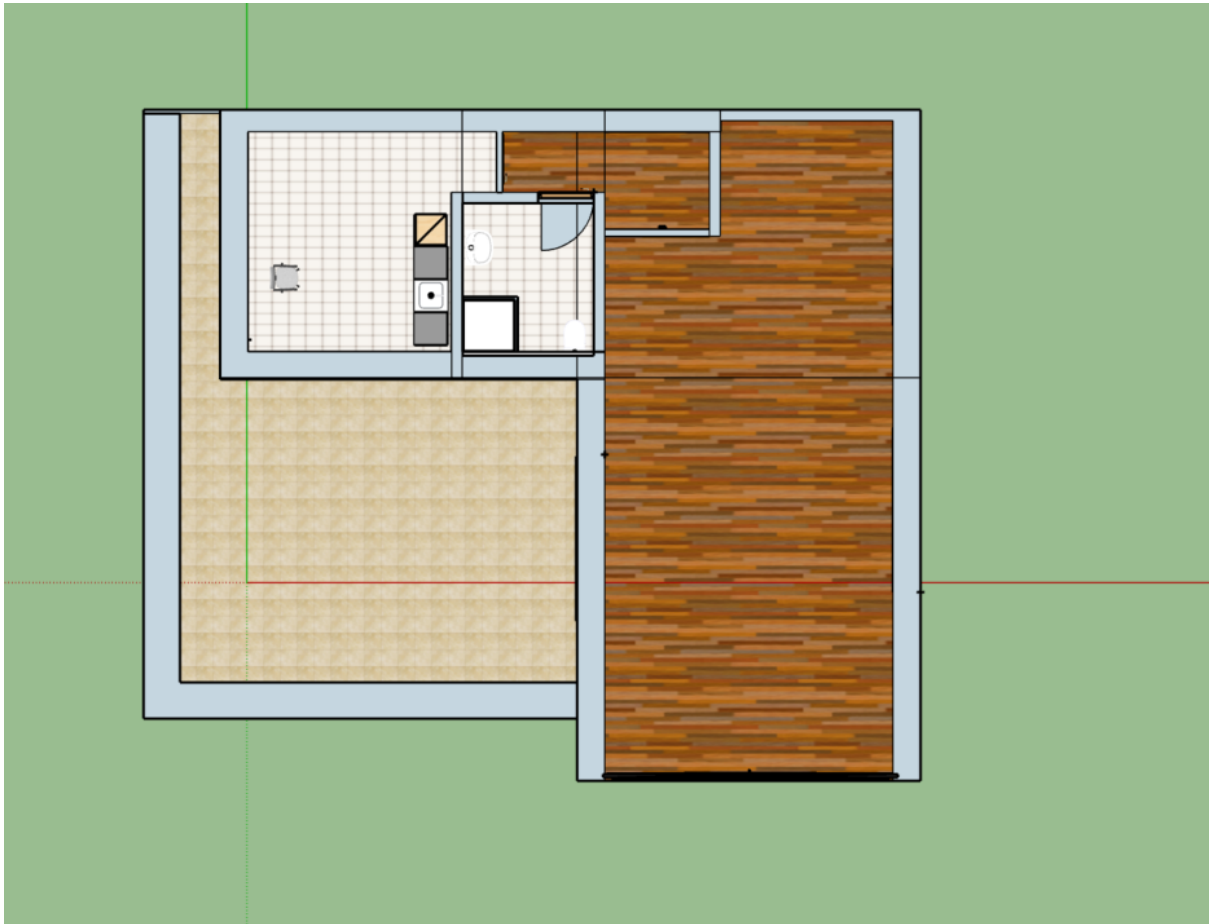
Evac

Air / eau froide / Eau chaude

Ventilo convecteur



## Niveau 2



### Salle B2N2S6 (Open space)

Surface 48 m<sup>2</sup>

Sol : Parquet massif collé

Mur Placo :

Plafond : Béton brut ou placo ou dale isophonique

Ventilo convecteur

Cheminée ventouse ou coudée extérieures pour poêle à granulés

Prise réseau : 6

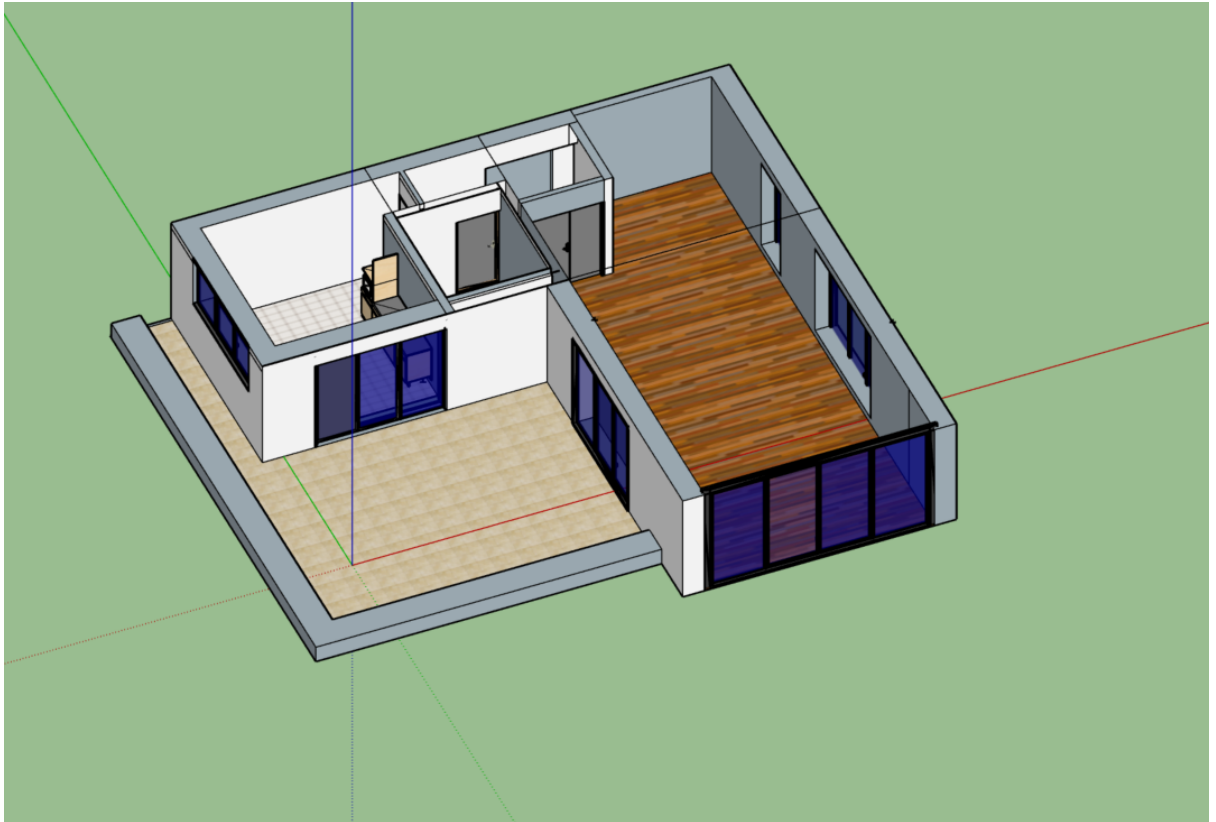
Prise 220 V : 8

Porte exterieur (donnant dans le sas) 1,65 large avec un demi battant 2 m de haut

Pleine isolante (phonique)

Porte fenêtre donnant sur terrasse fenêtre de 3m de large avec ouverture (coulissante sur 1,50 )

Cette pièce servira de bureau (open space)



#### Salle B2N2S7

Bloc sanitaire  
 Surface 6,37 m<sup>2</sup>  
 Sol : Carrelage  
 Mur Placo double cloisons phonique  
 Plafond : placo isolation phonique  
 Chauffage (seche serviette electrique)  
 Bloc sanitaire avec WC, douche et lavabo (salle de bain)  
 Prévoir une prise électrique (séchoir)  
 Cabine de douche

#### Salle B2N2S8

Cuisine (Labo)  
 Surface : 15,7m<sup>2</sup>  
 Sol : Carrelage  
 Mur Placo :

Plafond : dalle isophonque

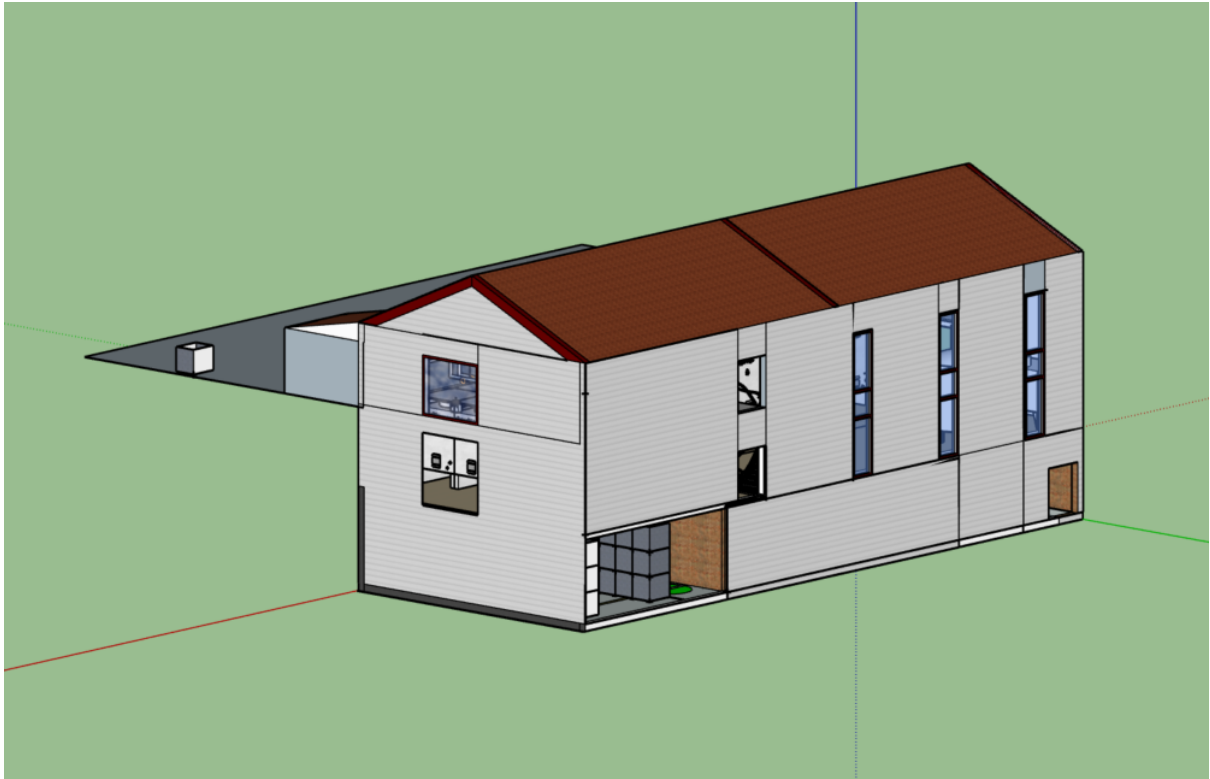
Terrasse B2N2T2

Dalle pierre claire

Prévoir prise extérieure

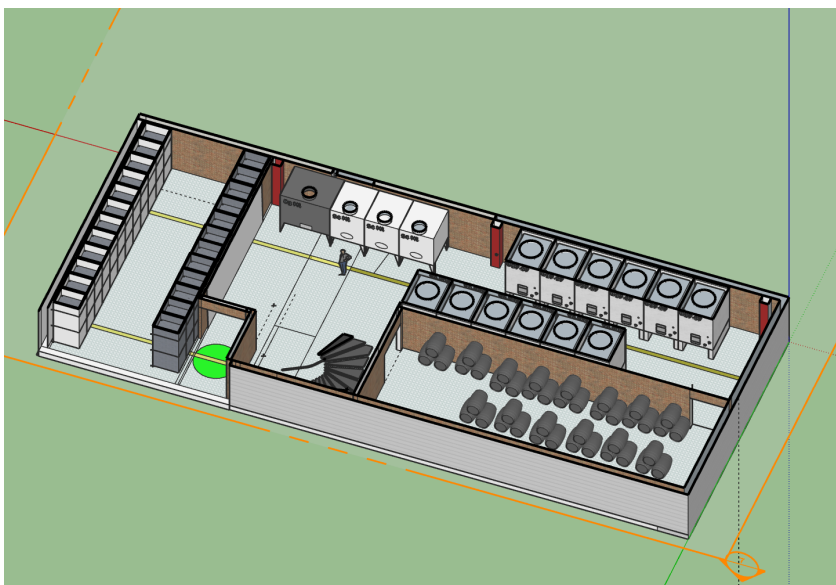
Muret + barrière

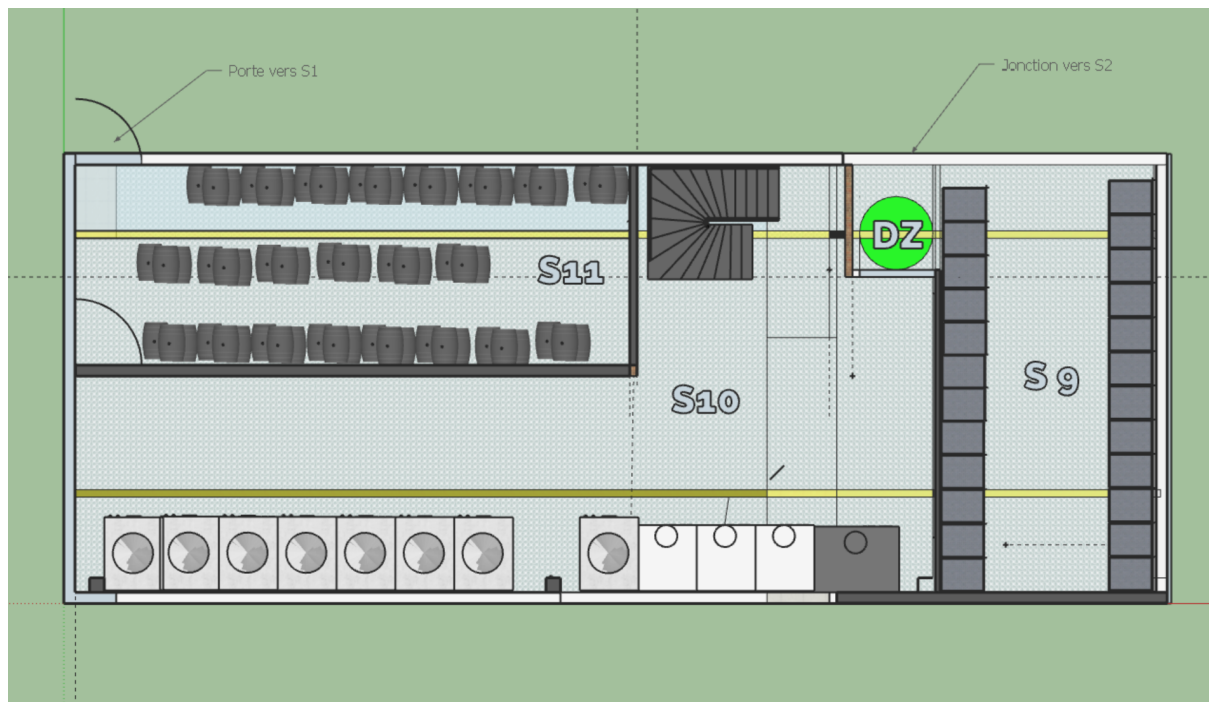
#### 4 Bâtiment B3 (Cave vinicole)



#### Façade Est

#### Niveau 0

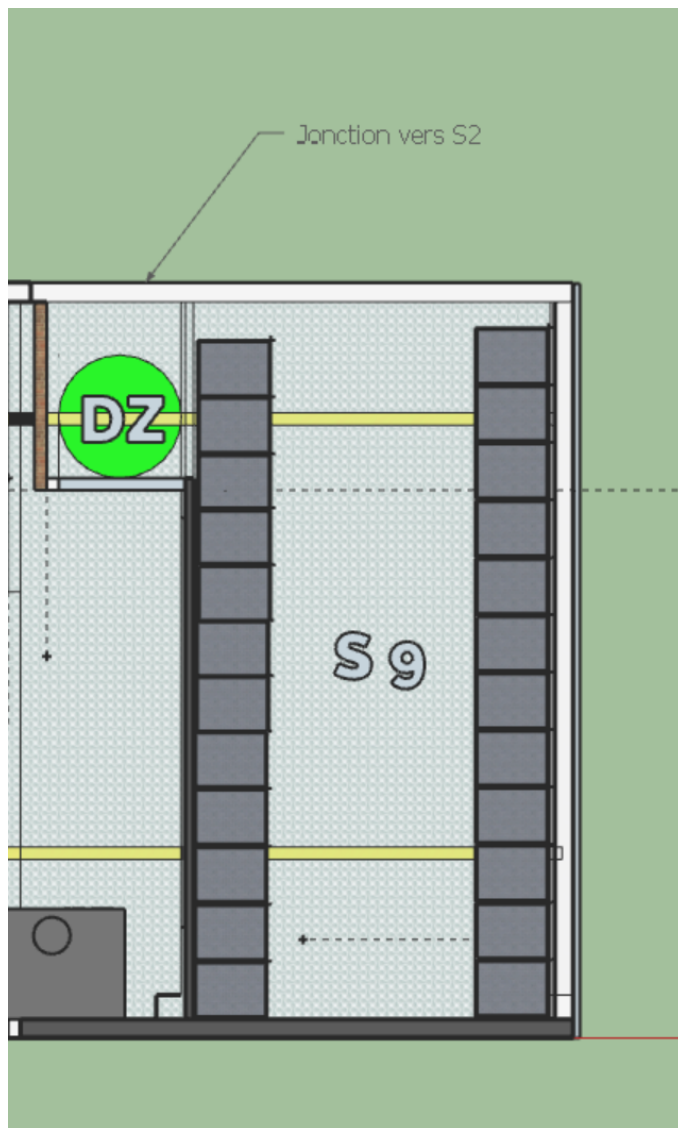




C'est le sol de la cave de vinification situé au niveau 0 du bâtiment. Il communique avec le bâtiment B2 par une large ouverture de 8,57 m sans porte.

Les deux bâtiments sont indépendants, joints de dilatation entre les deux.

Le plafond est percé par une ouverture carrée de 2x2 m pour permettre une communication avec le niveau du dessus grâce à un palan zone représenté par DZ (Dropping Zone)



B3N0S9 (bâtiment 3, Niveau 0, Salle 9)

La salle S9 est donc jumelée à la salle S2 (B2N0S2)

Stockage Palox

Surface : 75 m<sup>2</sup>

Sol : Béton Quartzé

Mur Béton lauré, cloisons placo isolation thermique et phonique

Plafond : Béton Brut

Porte sectionnelle (verticale) pour entrer dans S10

Juste devant la porte donnant dans S10 il y a une zone qui permet à un palan de déposer ou d'emporter du matériel au niveau du dessus

DZ ( Dropping Zone)

Deux caniveaux traversent, selon l'axe est/ouest, la pièce

L'ensemble de la dalle du niveau 0 du bâtiment B2 est donc composé d'une dalle avec deux pentes de 3 % la ligne de crête de la dalle étant située à 5,95 m du mur Nord. (au niveau de la cloison séparant la pièce S10 de S11)

## **B3N0S10**

Cette salle est la cave d'élevage

hauteur sous plafond 3,42

Un gros tuyau avec bouche à air permet la VMC et/ou la clim

Mur brique

Sol béton quartzé

180 m2 (Cave vinicole de la vieille Bouvaude pour info = 140 m2)

La cave d'élevage abrite les cuves d'élevages et l'arrivée de l'escalier.

Selon les études à venir (thermique) la cage d'escalier pourra être fermée par une cloison avec une porte coulissante.

Les cuves présentes dans la cave d'élevage sont :

(Cf tableur : )

Il y a trois descente 40cm x 40cm qui permette au tuyau de vin de descendre du niveau Zéro  
Ces gaines servent aussi pour l'Azote, L'eau chaude, l'eau Froide,

3 Prise 380 Volts

3 Prises 220 volts

Un porte permet l'accès au chai à barrique (S11)

La porte est muni de barre d'ouverture style porte de secours

Elle a un système permettant de la tenir ouverte

## **B3N0S11**

S11 Chai à barrique

(6,44 x 15,47 =) 99,62 m2

Sol : Béton quartzé teinté rouge

**Plafond voûtains en brique**

(<https://www.ploegsteert.com/fr-be/produits/plancher-porteur/plancher-tamburo/>)

Mur en brique apparente

Prise 220 volts

Eclairage sur voûte (DMX)

Porte de sortie (secour) donnant sur S1

Porte coulissante à galandage sur côté Est

B3N1S12

$11,52 \times 29,30 = 337 \text{ m}^2$

Hauteur avant ferme : 7,06 m

Hauteur au niveau du point le plus haut 9,3

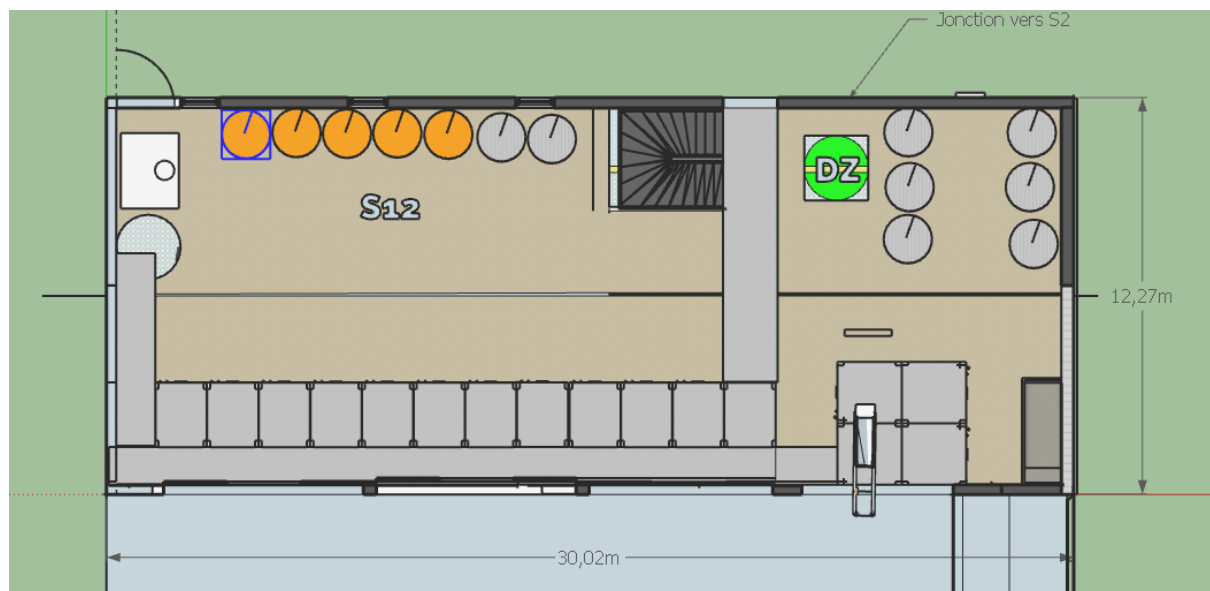
Volume total de la pièce = 2800 m<sup>3</sup>

Capacité cuvier béton à construire : 840 Hl

### Cave de vinification

La dalle doit supporter 3t / m<sup>2</sup> (cas le plus défavorable au niveau des 4 cuves de béton de 60 h)

Cet ensemble de 4 cuves à une surface de 14,52 m<sup>2</sup> est pèse 44 tonne (remplie) soit 3,3t par m<sup>2</sup>



Les cuves en béton de forme cubique sont éloignées du mur SUD pour permettre la création d'un corridor.

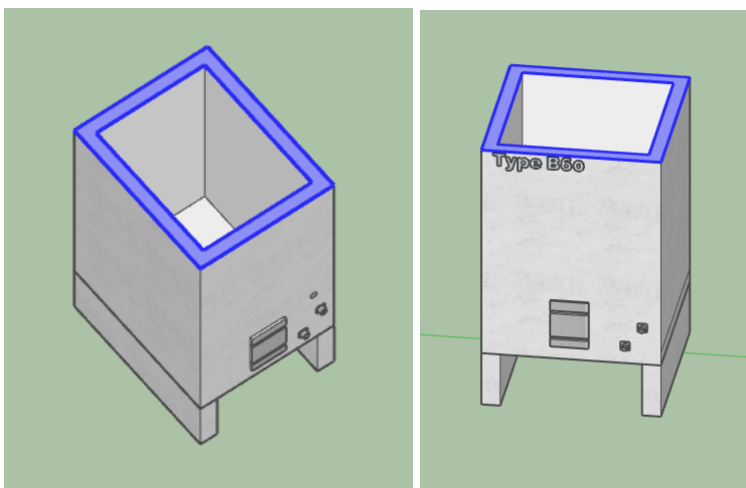
Ce corridor sert de zone de rangement mais permet aussi la manipulation du vin grâce à la présence de vanne situé sur cette face arrière des cuve et dédié à l'automatisme

Les cuves bétons sont de deux types:

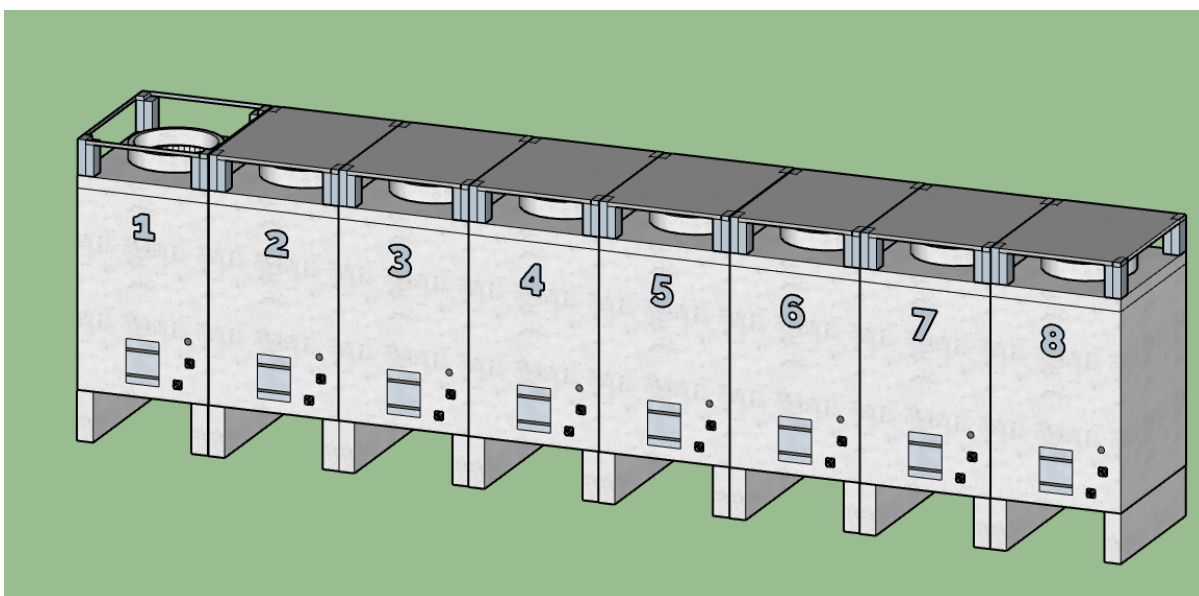
12 cuves de 50 hl (49,72 h) Type B50

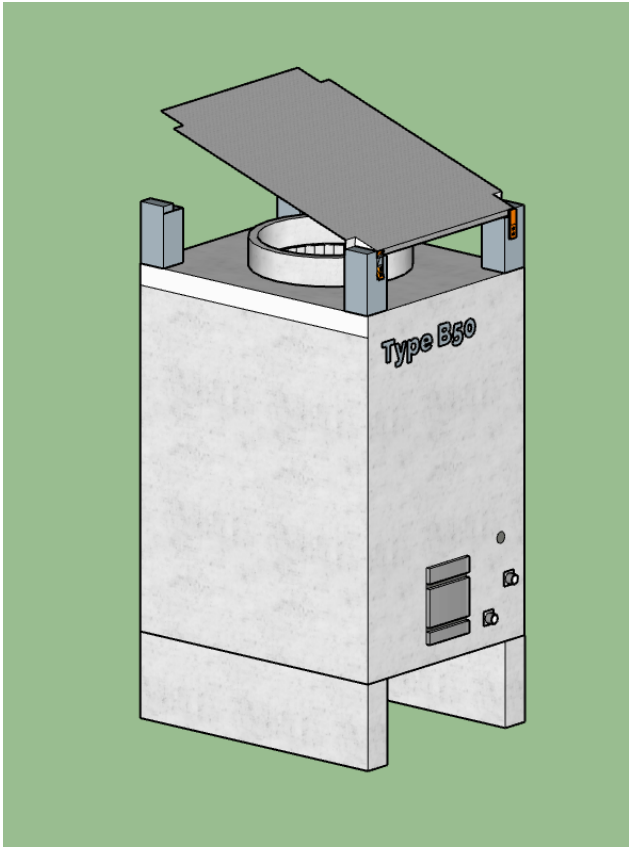
4 cuves de 60 hl Type B60





Les cuves sont surmontées de 4 plots de 38 cm qui permettent la création d'un espace entre le toit de la cuve et le passage piéton. Les plots permettent d'accueillir une plaque en métal 'Cailleboti' montée sur charnière, avec ouverture sur la face avant

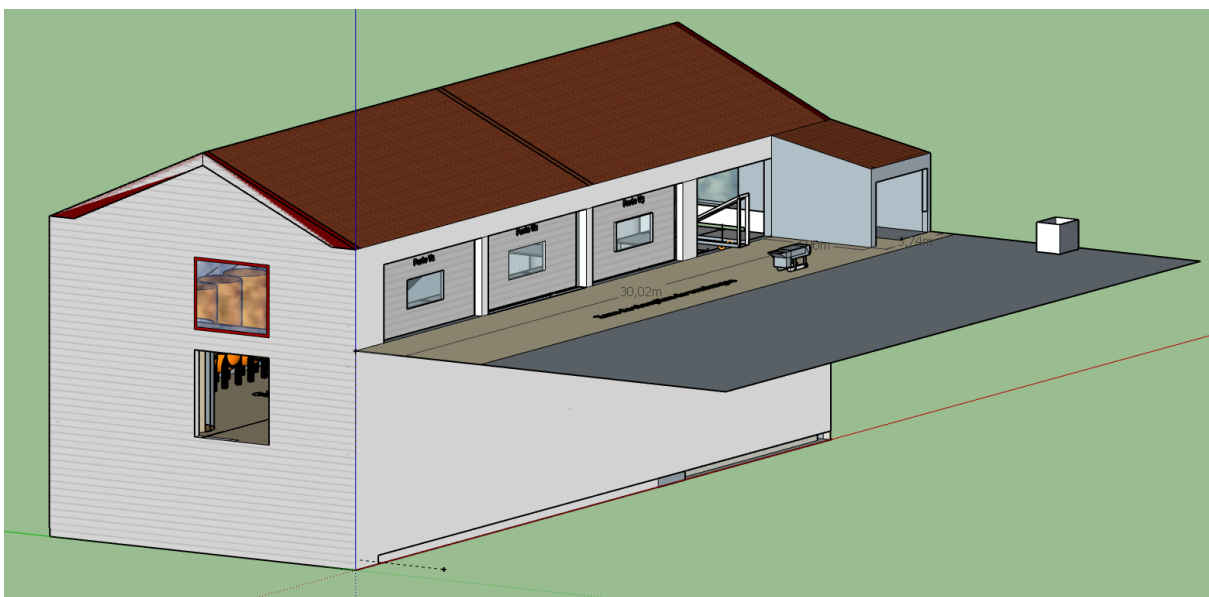
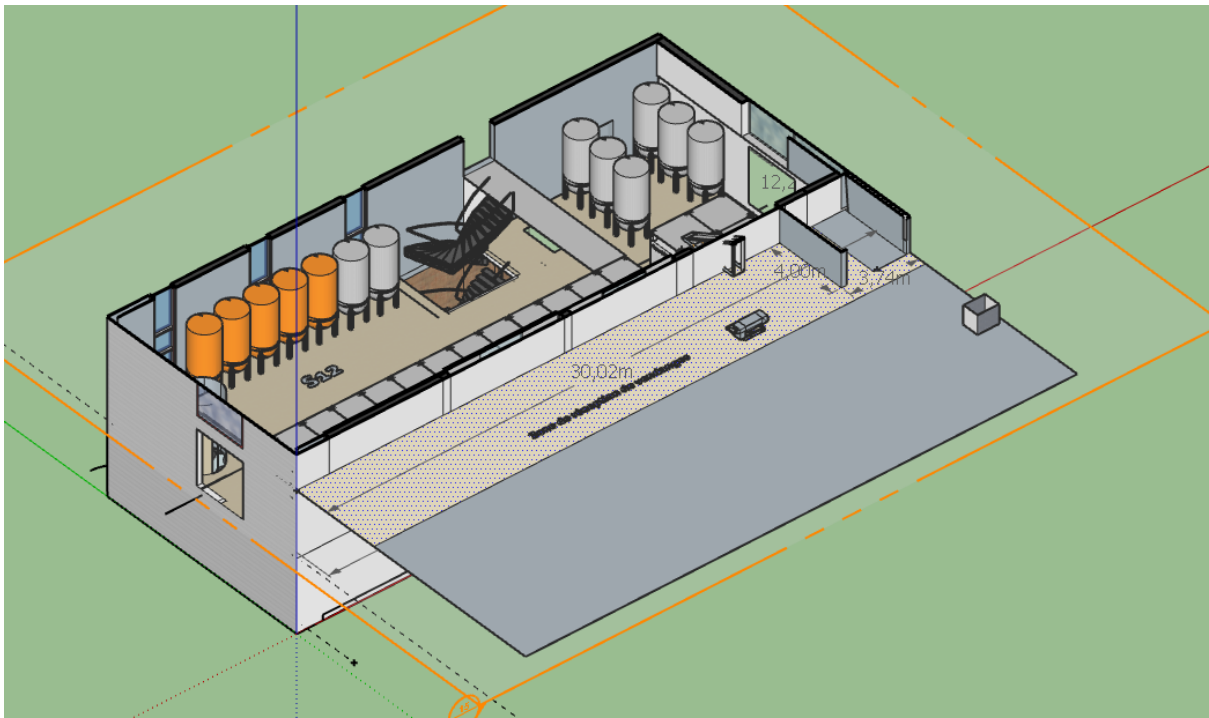




## Extérieurs

### Zone de réception des vendanges

Une zone de 5x30m au niveau “nez de cuve” sera revêtue d’un enrobé couleur sable, et formera la zone de réception des vendanges. A l’extrémité Est de cette zone un appenti de 4x3,74 m permet le stockage du matériel de vendange.



La façade SUD au niveau de la réception de vendanges est équipée de 2 ensembles de 2 porte coulissantes permettant l'accès facile à la trappe des différents cube béton . A un instant T seul deux porte peut être ouverte;

Estimation des poids (cuves pleine) sur  
Dalle S12 (Grande salle de la cave de vinification située au niveau N1

208 Tonnes répartie sur une surface de 307 m2

Dalles S9,10,11 Niveau 0 cave de stockage élevage et chai à barrique  
84 Tonnes répartie sur une surface de 307 m2

